

MONTHLY MEMBERSHIP PROGRESS REPORT

LIEU FRANCE

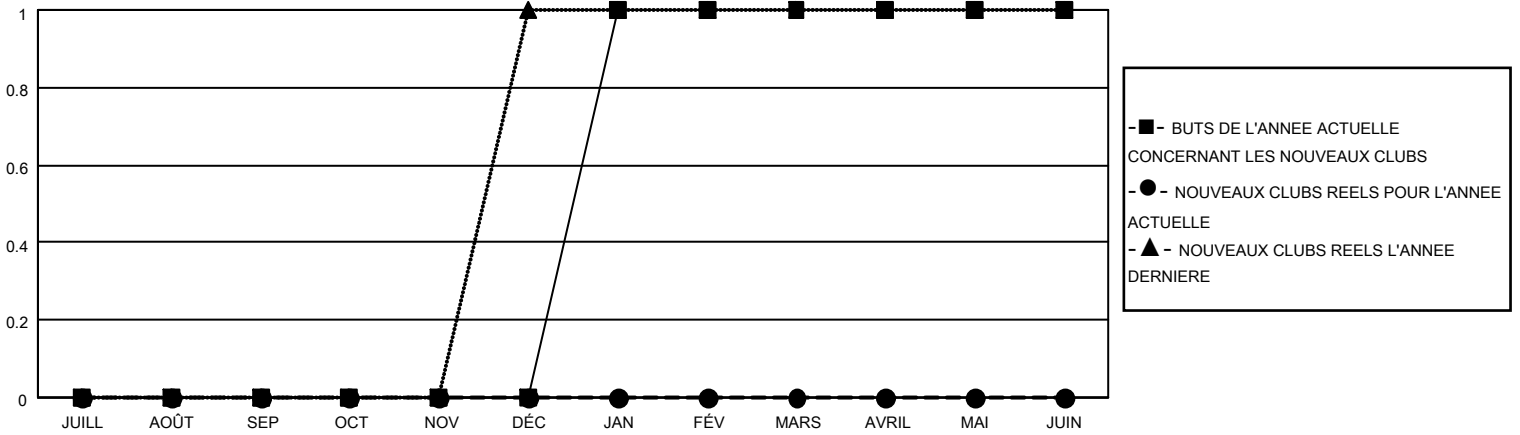
District 103 W

Results as of: 7/31/2022

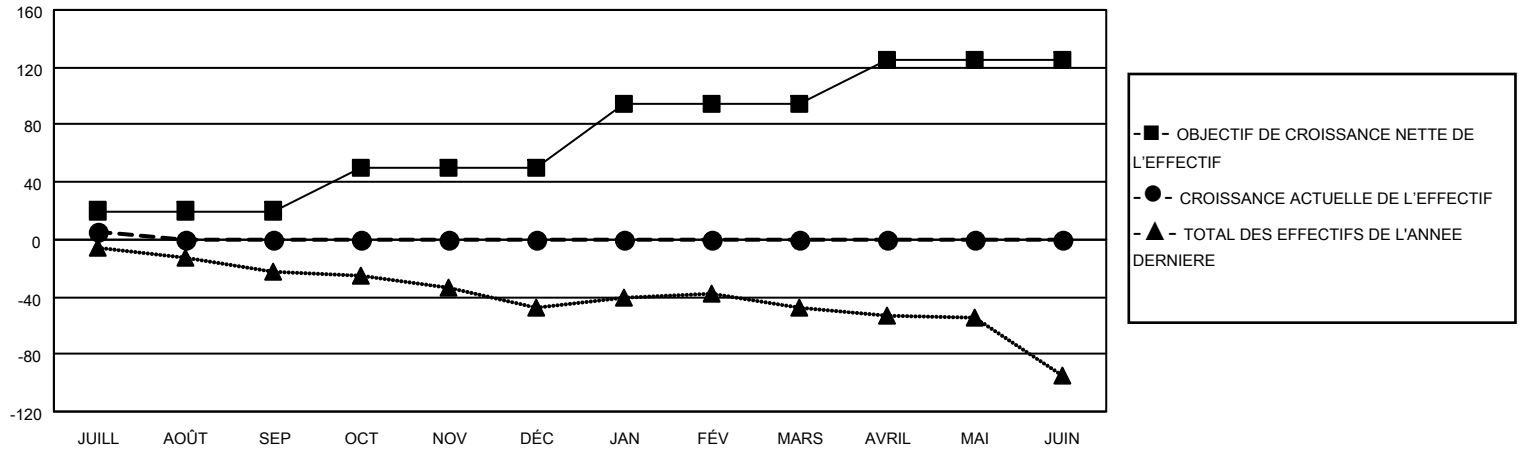
| Clubs | | | |
|--------------------------|-----------------------------------|----------------|---------------|
| RESULTATS POUR 2022-2023 | | | |
| TRIMESTRE | BUT CONCERNANT LES NOUVEAUX CLUBS | NOUVEAUX CLUBS | CLUBS ANNULÉS |
| JUILL/AOÛT/SEP | 0 | 0 | 1 |
| OCT/NOV/DÉC | 0 | 0 | 0 |
| JAN/FÉV/MARS | 1 | 0 | 0 |
| AVRIL/MAI/JUIN | 0 | 0 | 0 |

| Membres | | | |
|--------------------------|--|-----------------------------------|---|
| RESULTATS POUR 2022-2023 | | | |
| TRIMESTRE | OBJECTIF DE CROISSANCE NETTE DE L'EFFECTIF | CROISSANCE ACTUELLE DE L'EFFECTIF | TOTAL DES MEMBRES RADIES (y compris les transferts) |
| JUILL/AOÛT/SEP | 20 | 22 | 13 |
| OCT/NOV/DÉC | 30 | 0 | 0 |
| JAN/FÉV/MARS | 45 | 0 | 0 |
| AVRIL/MAI/JUIN | 30 | 0 | 0 |

BUTS ET NOUVEAUX CLUBS REELS - CUMULATIF



BUTS ET MEMBRES REELS - CUMULATIF



| | |
|-----------------------|-----------|
| CLUBS RADIES: 1 | |
| MEMBRES RADIES | |
| DECEDE | 0 |
| CLUB ANNULE | 0 |
| AUTRE | 13 |
| TOTAL | 13 |

9 CLUBS OF 79 ONT AJOUTE 1 OU PLUSIEURS NOUVEAUX MEMBRES

[CLIQUEZ ICI POUR LES INFORMATIONS CUMULATIVES SUR LES EFFECTIFS](#)

| DISTRIBUTION PAR SEXE | |
|---|----------------|
| HOMME | 1,177 (74.45%) |
| FEMME | 404 (25.55%) |
| NON BINARY | 0 (0.00%) |
| PREFER NOT TO ANSWER | 0 (0.00%) |
| NOMBRE TOTAL DE MEMBRES D'UNITÉS FAMILIALES | 48 |
| MEMBRES DE FAMILLE QUI RÈGLENT LA MOITIÉ DES COTISATIONS | 24 |